

SAKRET

STR-Tool 2GS / Ersatzteilekit / Verstellerschaft SDS- plus Zubehör STR-U2G

Speziell abgestimmtes Montagewerkzeug mit patentiertem Verstellmechanismus für die vertiefte Montage nach STR-Prinzip

Ersatzteile zum Versenken und verdeckten Einbau von Schraubdübel STR- U2G / STR-H

Alternativer Verstellerschaft montiert mit Bit T30 für alle Längen

Anwendung

Mit dem SAKRET STR-Tool 2GS wird die vertiefte Montage nach dem STR-Prinzip durchgeführt. Durch die Kombination von SAKRET Dübelteller VT 2G und dem bewährten SAKRET Universalschraubdübel STR U 2G können glatte und homogene Oberflächen bei der Verarbeitung von Dämmsystemen erzeugt werden. Die Gefahr von Dübelabzeichnung wird dadurch deutlich minimiert.

Eignung

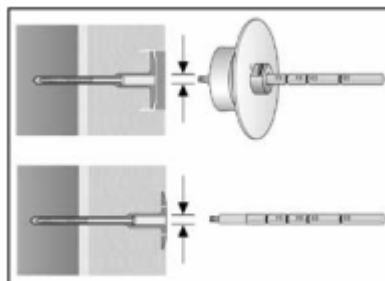
- Für homogene und glatte Oberflächen bei Dämmsystemen

Eigenschaften

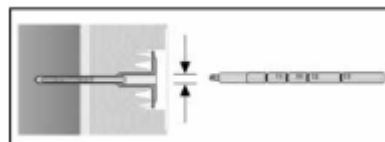
- Einfachen Anwendung durch Sechskantverstellerschaft mit Standard-Bohrmaschinen
- Patentierter Verstellmechanismus zur einfachen, schnellen und sicheren Längeneinstellung
- Einfacher Umbau des STR-tool 2GS für die oberflächenbündige Montage
- Ermöglicht die sichere und einfache Montage nach dem STR-Prinzip
- Robuste Ausführung für hohe Standzeit
- Schnell auswechselbare Verschleißteile

Anwendungsvarianten

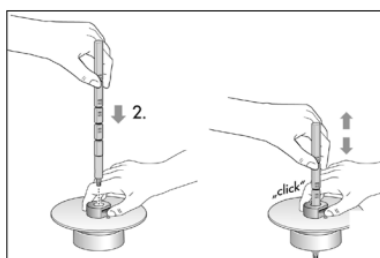
Vertiefte und oberflächenbündige Montage Schlagdübel STR-U 2G:
Verstellerschaft montiert mit Trägerelement und Bit T30 für alle Längen



Vertiefte Montage Schlagdübel STR- U 2G mit Dübelteller VT 2G:
Verstellerschaft montiert mit BIT T30 für alle Längen



Längeneinstellung





SAKRET

STR-Tool 2GS / Ersatzteilekit / Verstellschaft SDS- plus Zubehör STR-U2G

Lagerung	<ul style="list-style-type: none">• witterungsgeschützt und trocken
Lieferform	<ul style="list-style-type: none">• EAN 4005813717257 – 1 Satz STR Tool 2GS (inklusive 1 Ersatzbit T30 + 1 Ersatzschneideblech)• EAN 4005813708415 – 1 Satz STR Ersatzteilekit (3 Ersatzteilebit T30 + 3 Ersatzschneidebleche)• EAN 4005813702291 – 1 Stück Verstellschaft SDS-plus
Hinweis	<ul style="list-style-type: none">• Zu weiteren Informationen zu den benötigten Systemkomponenten verweisen wir auf die jeweiligen technischen Merkblätter• Die Angaben in den jeweiligen Allgemeinen bauaufsichtlichen Zulassungen der Wärmedämmverbundsysteme sind zu befolgen.

Bei den auszuführenden Arbeiten sind die einschlägigen Empfehlungen und Richtlinien, Normen und Regelwerke sowie mit geltende Merkblätter sowie die allgemein anerkannten Regeln der Technik zu berücksichtigen. Auf unterschiedliche Witterungs-, Untergrund- und Objektbedingungen haben wir keinen Einfluss. Anwendungstechnische Empfehlungen in Wort und Schrift, die wir zur Unterstützung des Käufers bzw. Verarbeiters geben, sind unverbindlich und stellen kein vertragliches Rechtsverhältnis und keine kaufvertragliche Nebenverpflichtungen dar. Die in dem technischen Merkblatt gemachten Angaben und Empfehlungen beziehen sich auf den gewöhnlichen Verwendungszweck. Mit der Herausgabe dieses technischen Merkblattes verlieren alle vorangegangenen Ausgaben ihre Gültigkeit.

Stand: September 2017